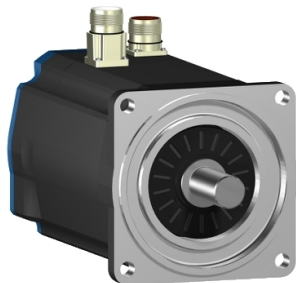


Podatkovni list izdelkov

Specifikacije



AC servo motor BSH - 8,18 Nm - 3500 vrt./min. - "keyed" gred - z blokado - IP65

BSH1004T32F1A

⚠ Oпустitev izdelka: 30. jun. 2023

⚠ Oпустitev izdelka

Glavno

Kratko ime naprave	BSH
Izdelek ali sestavni del	Servo motor
Maksimalna mehanska hitrost	6000 rpm
Neprekinjen vrtilni moment	9,31 N.m LXM15MD40N4, 230 V, Trifazni 8,18 N.m LXM15LD28M3, 230 V, Trifazni
Maksimalni navorni moment	15,7 N.m LXM15LD28M3, 230 V, Trifazni 21,04 N.m LXM15MD40N4, 230 V, Trifazni
Nominalna izhodna moč	2500 W LXM15LD28M3, 230 V, Trifazni 2500 W LXM15MD40N4, 230 V, Trifazni
Nominalni navor	7 N.m LXM15LD28M3, 230 V, Trifazni 7 N.m LXM15MD40N4, 230 V, Trifazni
Nominalna hitrost	3500 rpm LXM15LD28M3, 230 V, Trifazni 3500 rpm LXM15MD40N4, 230 V, Trifazni
Združljivost izdelkov	LXM15LD28M3 230 V Trifazni LXM15MD40N4 230 V Trifazni
Konec gredi	Zaklenjen
IP stopnja zaščite	IP65 Standard IP67 Z IP67 kompletom
Hitrost povratne resolucije	131072 točk/obrat x 4096 obratov
Zadrževalna zavora	Z
Montažna podpora	Mednarodna standardna prirobnica
Električna povezava	Ravni konektorji

Komplementarno

Združljivost skupine izdelkov	Lexium 15
supply voltage max	480 V
Število faz omrežja	Trifazni
Neprekinjen električni tok	12,7 A
maximum continuous power	3,64 W
Maksimalen tok Irms	34,8 A LXM15LD28M3 61 A LXM15MD40N4
Maksimalni trajni tok	66,3 A
Druga gred	Brez drugega konca gredi
Premer gredi	24 mm

Vse objavljene cene so določene izključno kot priporočene maloprodajne cene podjetja Schneider Electric brez vključenega DDV, so informativnega značaja in ne zavezujejo. Končna določitev maloprodajne cene je v celoti v diskreciji posameznega prodajalca.

Objavljene priporočene cene, opisi, tehnične specifikacije ter podatki v tem ceniku se lahko spremenijo brez predhodnega obvestila.

Dolžina gredi	50 mm
Širina ključa	40 mm
Tip povratne informacije	Več-obratni SinCos Hiperface
Zadrževalni navor	12 N.m Držalna zavora
Velikost prirobnice motorja	100 mm
Število motornih modulov	4
Konstantni navor	1,62 N.m/A 120 °C 0,86 N.m/A 120 °C
Zadnja emf konstanta	103 V/krpm 120 °C 50 V/krpm 120 °C
Število polov motorja	8
Inercija rotorja	5,245 kg.cm ²
Odpornost na stator	1,81 Ohm 20 °C
Induktivnost statorja	13 mH 20 °C 2,9 mH 20 °C
Statorska električna časovna konstanta	6,44 ms 20 °C 7,18 ms 20 °C
Maksimalna radialna sila Fr	1070 N 1000 rpm 740 N 3000 rpm 850 N 2000 rpm
Maksimalna osna sila Fa	0,2 x Fr
Moč vlečne zavore	17 W
Tip hlajenja	Naravna konvekcija
Dolžina	307,5 mm
Presek prirobnice	95 mm
Globina prirobnice	3,5 mm
Število montažnih odprtin	4
Premer montažnih lukenj	9 mm
Circle diameter of the mounting holes	115 mm
Teža izdelka	9,9 kg

Embalažna enota

Embalažna enota Paketa 1	PCE
Število enot v Paketu 1	1
Paket 1 Višina	19,2 cm
Paket 1 Širina	17,5 cm
Paket 1 Dolžina	55,7 cm
Paket 1 Teža	10,7 kg

Pogodbena garancija

Garancija	18 mesecev
-----------	------------

Trajnostost

Etiketa **Green Premium™** je zaveza podjetja Schneider Electric k zagotavljanju izdelkov z najboljšo okoljsko učinkovitostjo v razredu. Green Premium obljublja skladnost z najnovejšimi predpisi, preglednost vplivov na okolje ter krožne izdelke in izdelke z nizkimi emisijami CO₂.

Vodnik za ocenjevanje trajnosti proizvodov je bela knjiga, ki pojasnjuje globalne standarde za podeljevanje znaka za okolje in kako razlagati okoljske izjave.

[Priročnik za oceno trajnosti izdelka >](#)



Prosojnost RoHS/REACH

Rezultati dobrega počutja

 Brez Živega Srebra

 Informacije O Izvzetju Iz Rohs Da

Certifikati in standardi

Direktiva Eu Rohs Proaktivno zagotavljanje skladnosti (izdelek je zunaj področja uporabe direktive EU RoHS)

Uredba O Rohs Za Kitajsko [Izjava o RoHS za Kitajsko](#)

Razkritje Okoljskih Podatkov [Okoljski profil izdelka](#)

Oeeo Na trgih Evropske unije je treba izdelek zavreči v skladu s posebnim postopkom zbiranja odpadkov in ga ni dovoljeno zavreči skupaj z gospodinjstvi odpadki.

Profil Krožnega Gospodarstva Posebni postopki recikliranja niso potrebni